

På vår inspirationssajt för cykling hittar du fler utflyktstips i Södertälje!
www.hejahojen.se

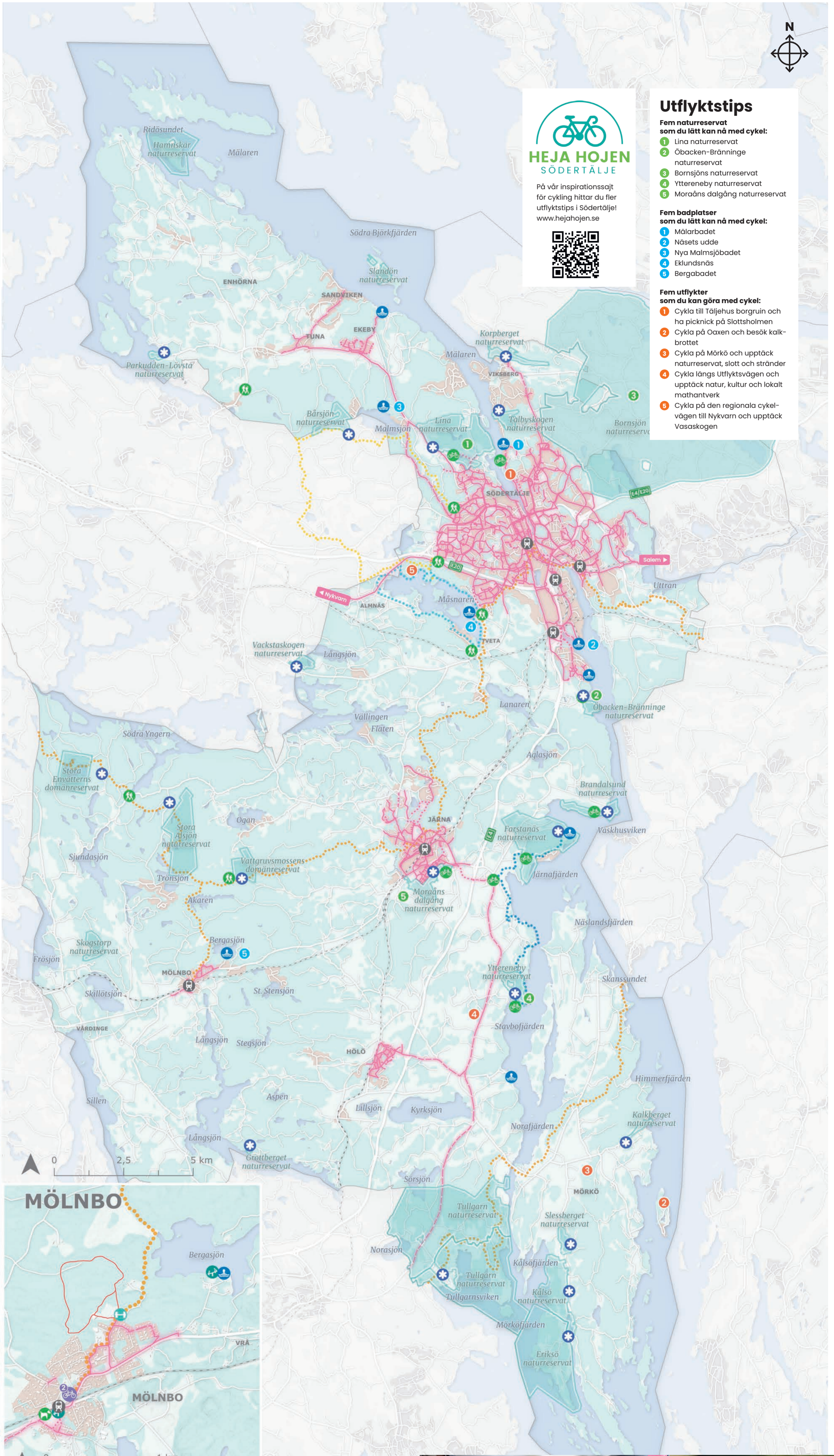


Utflyktstips

- Fem naturreservat som du lätt kan nå med cykel:**
- 1 Lina naturreservat
 - 2 Öbacken-Brånninge naturreservat
 - 3 Borsjöns naturreservat
 - 4 Yttereneby naturreservat
 - 5 Moraåns dalgång naturreservat

- Fem badplatser som du lätt kan nå med cykel:**
- 1 Mälarbadet
 - 2 Nässets udde
 - 3 Nya Malmsjöbadet
 - 4 Eklundsån
 - 5 Bergabadet

- Fem utflykter som du kan göra med cykel:**
- 1 Cykla till Täljehus berggruva och ha picknick på Slottsholmen
 - 2 Cykla på Oaxen och besök kalkbrottet
 - 3 Cykla på Mörkö och upptäck naturreservat, slott och stränder
 - 4 Cykla längs Utflytsvägen och upptäck natur, kultur och lokalt mathantverk
 - 5 Cykla på den regionala cykelvägen till Nykvarn och upptäck Vasaskogen



Vill du felanmäla något?

På till och med webbformulär eller i öppen riktning till Södertälje kommun. I öppen riktning så kan du bifoga bilder och välja hur du vill få återkoppling på ditt ärende.
www.sodertalje.se/felanmanan

Mer info

På vår inspirationssajt Heja Hojen hittar du inspiration och bra tips kring cykling i Södertälje!
www.hejahojen.se

Cykla säkert

Utrusta din cykel rätt

- 1 Reflex bak (röd).
- 2 Baklykta.
- 3 Sidoreflex (orangegul eller vit).
- 4 Broms.
- 5 Ringklocka.
- 6 Reflex fram (vit).
- 7 Framlykta.

Tänk på det här

Behöver jag ha hjälm?
Alla under 15 år måste enligt lag ha hjälm på sig. Även om du är över 15 år är hjälm ett viktigt skydd för huvudet.

När får jag skjutsa på cykeln?

- Om du som skjutsas är över 15 år
- Om den som blir skjutsad är under 10 år och har hjälm
- Om cykeln är byggd med lämpliga säten och skydd för ekrarna

Får jag cykla på trottoaren?
Bara barn under 8 år får cykla på trottoaren.

Vilka trafikregler ska jag följa som cyklist?

Cykeln är ett fordon, men inte ett motordrivet fordon. När du cyklar så ska du följa de lagar som gäller fordon, såsom Trafikförordningen.

När du går av cykeln och leder den så är du en fotgängare och ska följa reglerna för gående.

✓ Här får du cykla

- Påbjuden cykelbana**
Om det inte finns en särskild gångbana är det även tillåtet att gå här.
- Påbjuden gång- och cykelbana**
Här cyklar du till höger och går till vänster.
- Påbjuden gång- och cykelbana**
Här visar markeringarna var du får cykla och var du får gå. Gångdelen skiljs från cykeldelen med till exempel en vit linje eller olika material.
- Förbud mot trafik med annat motordrivet fordon än moped klass 2**
Här är cykling tillåtet.
- Cykelgata**
Här måste fordon anpassa hastigheten till cykeltrafiken, max 30 km/h.

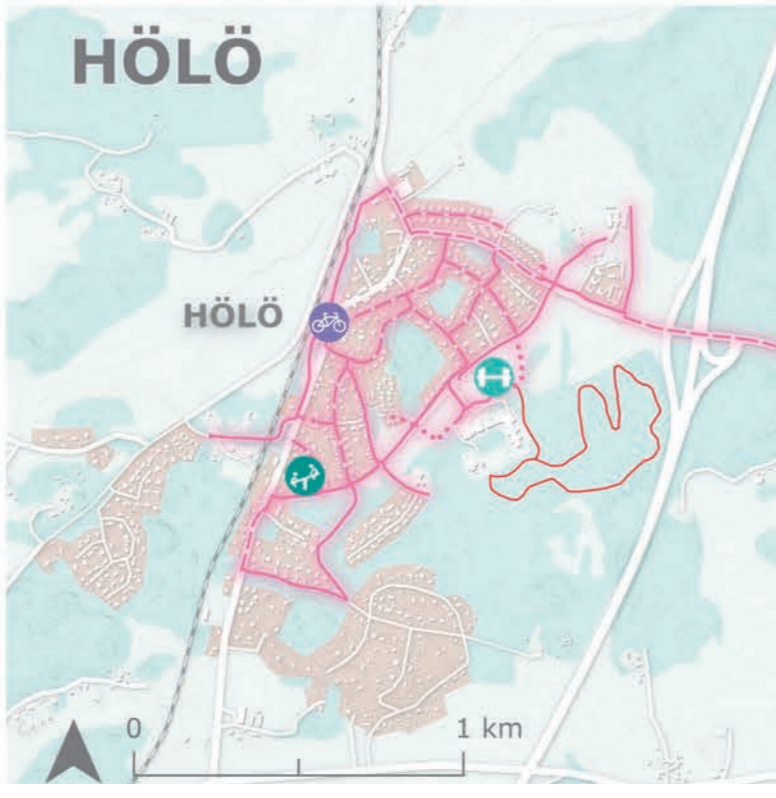
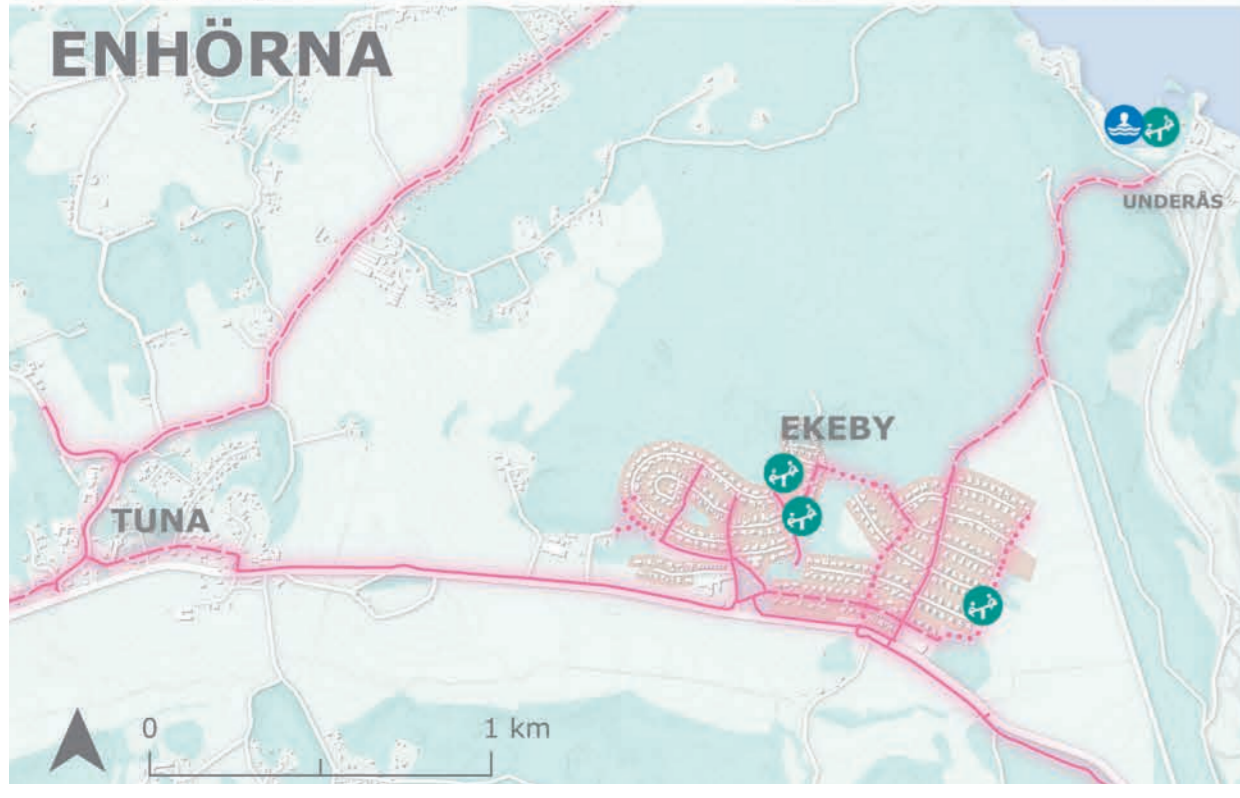
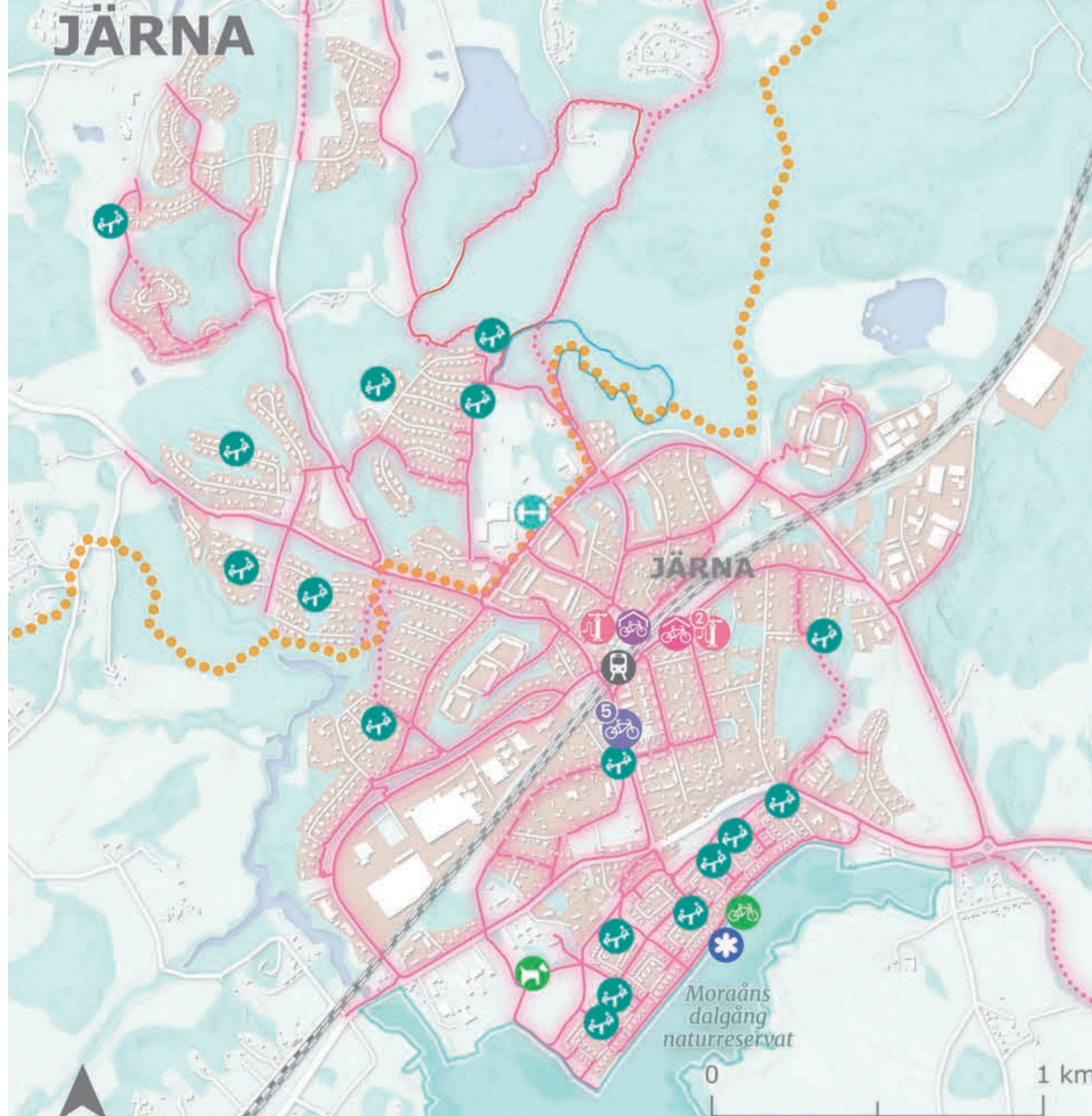
Vad betyder "påbjuden?"
Ett påbudsmerke innehåller en uppmaning som du är skyldig att följa. Ett påbudsmerke som betyder att en viss trafik är tillåten betyder samtidigt att all annan trafik är förbjuden.

⚠ Här får du cykla om du är försiktig

- Gågata**
Du får cykla på en gågata om du cyklar i gångfart och ger förtur till gående.
- Gångfartsområde**
Du får cykla i ett gångfartsområde om du cyklar i gångfart och ger förtur till gående.

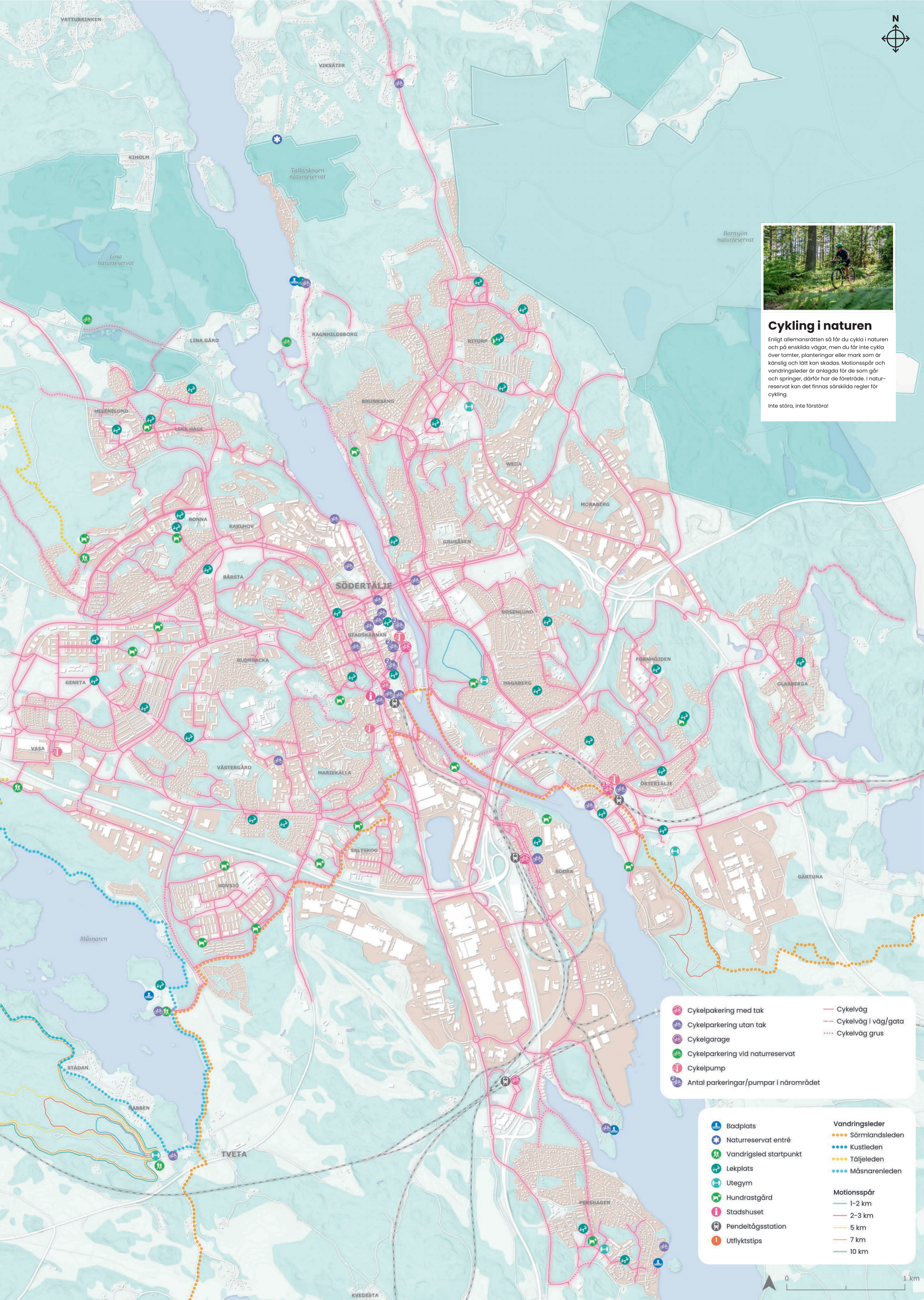
✗ Här får du inte cykla

- Påbjuden gångbana**
Här är det inte tillåtet att cykla, med undantag för barn under 8 år.
- Förbud mot infart med fordon.**
Även cykeln är ett fordon och får inte åka in, förutom om det finns en tilläggs skylt "gäller ej cykel".
- Förbud mot fordonstrafik**
Även cykeln är ett fordon och är förbjuden där.



Cykla i Södertälje
Kommun- och tätortskontor
Municipal and locality maps

Cykelbana



Cyklning i naturen

Enligt allemansrätten så får du cykla i naturen och på enskilda vägar, men du får inte cykla över tomter, planteringar eller mark som är känslig och lätt kan skadas. Motionsspår och vandringsleder är anlagda för de som går och springer, därför har de företräde. I naturreservat kan det finnas särskilda regler för cykling.

Inte stora, inte förstöra!

	Cykelparkering med tak		Cykelväg
	Cykelparkering utan tak		Cykelväg i väg/gata
	Cykelgarage		Cykelväg grus
	Cykelparkering vid naturreservat		
	Cykelpump		
	Antal parkeringar/pumpar i närområdet		

	Badplats		Vandringsleder
	Naturreservat entré		Sörmlandsleden
	Vandringsled startpunkt		Kustleden
	Lekplats		Täljeleden
	Utegyrn		Måsarenleden
	Hundrastgård		
	Stadshuset		Motionsspår
	Pendeltågsstation		1-2 km
	Utflyktstips		2-3 km
			5 km
			7 km
			10 km

